



CK ALPIN - TOUR
TYNIŠTĚ NAD ORLICÍ

Cestovní kancelář ALPIN - TOUR s.r.o.
+420 777 300 290 +420 777 221 998
info@alpintour.cz www.alpintour.cz



... objevte s námi krásy rakouských řek Salzach a Saalach, malebné alpské louky a horské štíty. Trasa nabízí pohodovou jízdu po Taurské cyklostezce s možnostmi malé turistiky v soutěskách a k vodopádům ...

... lázeňská i historická městečka a opravdová perla na závěr:

Mozartovo město alias Řím severu

Ideální pro milovníky cyklistiky a alpské přírody!

Termín zájezdu: 11/06 - 16/06/2024 (úterý-neděle)

CENA ZÁJEZDU: 12.950 CZK

Cena bude zahrnovat:

- Dopravu luxusním autobusem
- Přepravu kol speciálním vlekem
- 3x ubytování v kvalitních **3*** hotelech**
- **3x snídaně**
- **3x večeře** (3 chody)
- Organizátory CK
- Zákonné pojištění CK proti úpadku

Cena nebude zahrnovat:

- Ostatní stravování a služby
- **Speciální komplexní cestovní pojištění AXA (viz příloha)***

Předpokládaný program zájezdu:

1. den: (úterý 11. 6. 2024)

Ve večerních hodinách odjezd a non-stop přejezd busem do Rakouska.

2. den: (středa 12. 6. 2024) * **LOFER - SAALFELDEN - ZELL AM SEE - FUSCH** (55 km)

Ráno příjezd do městečka **Lofer** (626 m n. m.), složení kol, malebnými výhledy na Tyrolské Alpy po Taurské cyklostezce podél řeky Saalach (největší přítok řeky Salzach), možnost zastávky a krátké pěší turistiky v soutěsce **Vorderkaserklamm**, dále městečkem **Saalfelden am Steinernen Meer** až do lázeňského městečka **Zell am See** a odtud dále podél Zellského jezera s úchvatnými panoramaty na Vysoké Taury s nejvyšší horou Rakouska Grossglockner (3 798 m n. m.) až do **Fuschu** (813 m n. m.), večer naložení kol, 2x ubytování - hotel **POST FUSCH**

3. den: (čtvrtek 13.6. 2024) * **KRIMML - MITTERSILL - FUSCH** (66 km)

Ráno přejezd busem do vesničky **Krimml**, vyložení kol a možnost pěší turistiky na **Krimmelské vodopády** (svým průtokem, a především celkovou výškou 385 m patřící k nejkrásnějším vodopádům v Evropě), **dále již na kolech** po Taurské cyklostezce, údolím Pinzgau a podél řeky Salzach přes historické horské město **Mittersill** a kolem vesničky **Kaprun** s výhledem na horu Kitzsteinhorn (3 203 m n. m.) až zpět na ubytování.

Alternativní program pro tento den:

možnost nenakládat kolo a prozkoumat věhlasnou alpskou vysokohorskou silnici **Großglockner Hochalpenstraße** vedoucí jednou z nejkrásnějších částí národního parku Vysoké Taury či využít dne k odpočinku v termální lázních **Tauern Spa Kaprun**.

4. den: (pátek 14.6. 2024) * **FUSCH - BRUCK - TAXENBACH - SANKT JOHANN - BISCHOFSHOFEN - KUCHL** (80 km)

Ráno na kolech zpět k městečku **Bruck**, zde pokračování po Taurské cyklostezce stále podél řeky Salzach přes malebná městečka **Taxenbach** a **Sankt Johann im Pongau**, zde možnost zastávky a krátké pěší turistiky v **soutěsce Liechtensteinklamm** (jedna z nejkrásnějších a nejhlubších roklin v celých Alpách), dále přes dějiště slavného Turné čtyř můstků (závody ve skocích na lyžích) městečka **Bischofshofen**, pokračování velmi pohodlně přes **Werfen** (zde lze navštívit středověký hrad **Hohenwerfen** tyčící se nad městem) do **Kuchlu**, ubytování hotel **Mühlthaler**.

5. den: (sobota 15.6. 2024) * **KUHL - HALLEIN - SALZBURK** (26 km)

Ráno na kolech pokračování velmi pohodlně podél řeky Salzach přes městečko **Hallein**, zde možnost návštěvy **zámku Hellbrunn** (renesančně manýristická budova někdejší rezidence salcburského arcibiskupa se zahradami, kašnami a vodotrysky) až do hlavního města rakouské spolkové země Salcbursko **Salzburku**, zde naložení kol, 3-4 hod prohlídka města, pozdě večer odjezd (cca 450 km do HK).

6. den: (neděle 16. 6. 2024)

Návrat do HK v časných ranních hodinách.

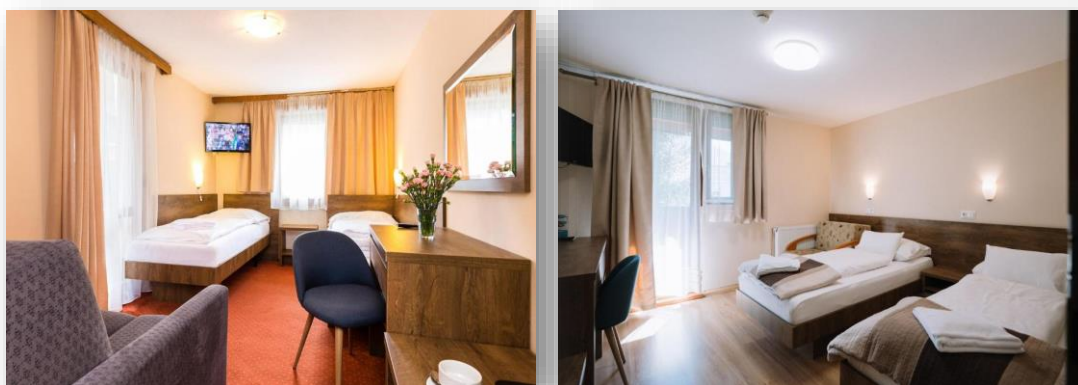
Pojištění*:

Nabízené pojištění doporučujeme a upozorňujeme, že zahrnuje pojištění úplně všech rizik včetně COVID a především **případné storno zájezdu** tak, aby se v případě zrušení účasti vrátily všechny uhrazené platby!

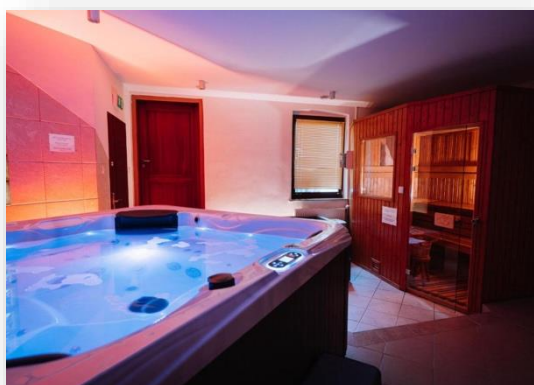




Tříhvězdičkový Hotel Post Fusch (2x nocleh), umístěný v malebné obci **Fusch** (nadm. výška 813 m n.m., cca 1000 obyvatel) na slavné vysokohorské silnici Grossglockner Hochalpenstraße, mezi nejvyšší horou Rakouska - Grossglockner a jen 13 km vzdáleného jezera Zell am See. Nabízí ubytování v pokojích v tradičním alpském stylu, vybavených televizí s plochou obrazovkou, rychlovarnou konvicí, trezorem, Wi-Fi zdarma a vlastní koupelnou. Hosté si mohou pochutnat na tradičních rakouských specialitách v hotelové restauraci nebo si dopřát bohatou snídaňovou bufet.



Pro relaxaci je k dispozici sauna a vířivka (**za poplatek**), dále pak možnosti pro biliard, stolní tenis a k dispozici je také hřiště a herní místnost pro děti. Od hotelu vedou turistické a cyklistické trasy do Národního parku Vysoké Taury. S ubytováním je spojena Guest Card, poskytující výhody a slevy na místní atrakce (vše bude upřesněno v závěrečných pokynech).



Tříhvězdičkový Hotel Gasthof Mühlthaler (1x nocleh) rodinný podnik již šesté generace, umístěný v centru malebné obce **Kuchl** (nadm. výška 468 m n.m., cca 7000 obyvatel), 20 km jižně od Salcburku. Ideální pro skupiny cestující autobusem. K dispozici je garáž pro motocykly a kola.

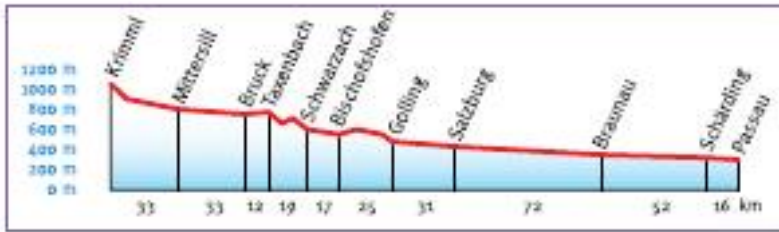


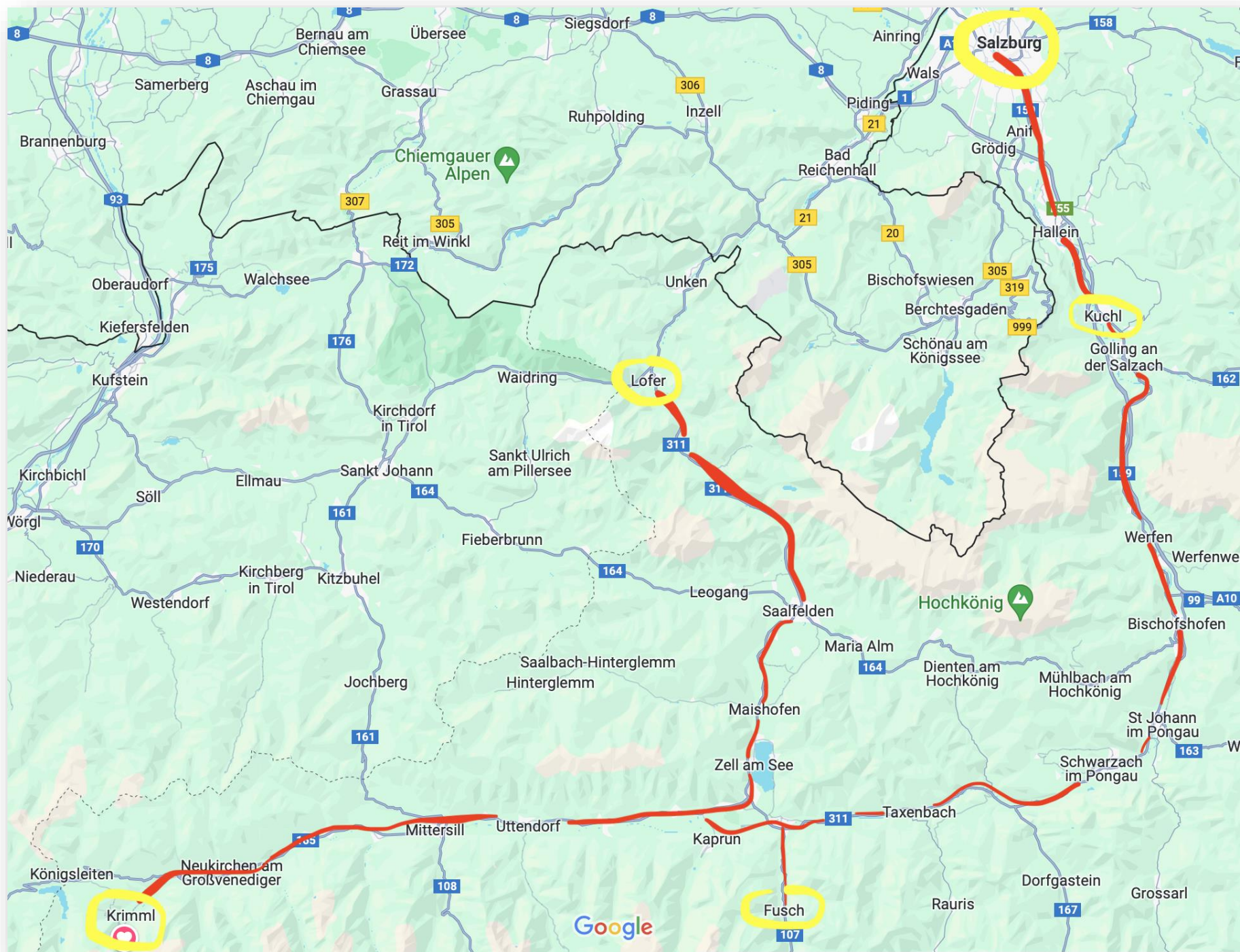
RAKOUSKO

Základní informace:

Celý název	Rakouská republika
Hlavní město	Vídeň
Rozloha	83 878,99 km ²
Počet obyvatel	9 194 772 (2023)
Časové pásmo	GMT +1
Měna	Euro (EUR)
Náboženství	římskokatolické
Nejvyšší bod	Grossglockner (3 797 m. n. m.)
Státní zřízení	Federativní parlamentní republika
Prezident	Alexnader Van der Bellen







4 EPATY = LOFER - FUSCH - KRIMML - FUSCH - KUCHL - SALZBURK (celkem cca 230 km)



Tauernská cyklostezka



Tauernská cyklostezka



Kaprun



Soutěska Vorderkaserklamm



Zellské jezero



Středověký hrad Hohenwerfen



Salzburk



Krimmelské vodopády

Základní informace o navštívených místech:

Zell am See

Jezero Zell am See, známé také jako Zeller See, je krásné horské jezero v Rakousku, ležící ve stejnojmenném městě Zell am See. Jezero je obklopeno malebnými Alpami, což mu dodává dechberoucí scenérii a činí z něj oblíbené místo pro rekreaci a turistiku. V létě je jezero živým střediskem vodních sportů, jako je plavání, jachting, windsurfing a paddleboarding. Jeho čistá, modrá voda láká návštěvníky k osvěžení během teplých letních dnů. Okolo jezera vedou pěší a cyklistické stezky, které umožňují návštěvníkům užívat si nádherných výhledů a čerstvého horského vzduchu. V zimě se oblast kolem Zell am See proměňuje v populární lyžařské středisko, díky blízkosti hor Schmittenhöhe a Kitzsteinhorn, které nabízejí širokou škálu sjezdovek a lyžařských vleků pro všechny úrovně lyžařských dovedností. Město Zell am See, které leží přímo u břehu jezera, je malebným a pohostinným místem s bohatou historií, kavárnami, restauracemi a obchody, které slouží návštěvníkům celoročně. Díky své kráse a rozmanitosti aktivit, které nabízí, je Zell am See s jezerem oblíbenou destinací pro dovolenou jak v létě, tak v zimě.

Krimmelské vodopády

Krimmelské vodopády (Krimmler Wasserfälle) jsou jednou z nejvýznamnějších přírodních památek v Rakousku a patří mezi nejvyšší vodopády v Evropě. Nachází se v národním parku Vysoké Tauern (Hohe Tauern). Vodopády padají v třech stupních do hloubky 380 metrů a jsou nejen nádhernou podívanou, ale také cílem pro mnoho turistů a přírodních nadšenců. Přístup k vodopádům je umožněn dobře udržovanou turistickou stezkou, která nabízí několik vyhlídkových plošin. Tyto plošiny poskytují návštěvníkům úchvatné výhledy na kaskády padající vody a umožňují jim cítit osvěžující mlhu, která se vytváří při dopadu vody. Kromě imponujícího přírodního divadla mají Krimmelské vodopády také pozitivní vliv na zdraví. Studie ukázaly, že aerosol generovaný vodopády může být prospěšný pro lidi trpící respiračními onemocněními, jako je astma. V okolí vodopádů se nachází návštěvnické centrum, kde se mohou návštěvníci dozvědět více o historii a geologii vodopádů, stejně jako o flóře a fauně národního parku. Vodopády jsou nejen nádherným přírodním úkazem, ale také místem, které nabízí jedinečnou příležitost pro vzdělávání a relaxaci uprostřed přírody.

Hrad Hohenwerfen

Hrad Hohenwerfen je působivá středověká pevnost, která se tyčí na vysokém skalním útesu nad městem Werfen. Tento hrad, postavený v 11. století, sloužil mnoha účelům v průběhu staletí, včetně obrany, vězení a rezidence. Dnes je Hohenwerfen oblíbenou turistickou atrakcí, která nabízí návštěvníkům pohled do středověkého života, architektury a vojenské historie. Jednou z nejzajímavějších částí návštěvy hradu Hohenwerfen je prohlídka interiérů, které zahrnují historické zbrojnice, gotické kaple a různé výstavy, které se věnují historii hradu a životu jeho obyvatel. Kromě toho hrad nabízí nádherný výhled na údolí Salzachtal a okolní horské krajiny. Hrad je také známý svými ukázkami sokolnictví, které předvádějí umění lovu s dravci, což je tradiční způsob lovu, jenž byl v minulosti na Hohenwerfen praktikován. Tyto ukázky poskytují fascinující pohled na tuto starodávnou praktiku a jsou populární jak mezi dětmi, tak dospělými. V letních měsících se na hradě často konají různé kulturní akce, včetně středověkých trhů, turnajů a festivalů, které oživují historii a tradice tohoto místa. Návštěva Hohenwerfenu je tak nejen cestou do minulosti, ale také příležitostí k zábavě a vzdělávání v jedinečném historickém prostředí.

Soutěska Liechtensteinklamm

Soutěska Liechtensteinklamm je jednou z nejhlubších a nejzajímavějších soutěsek v Alpách. Tato přírodní atrakce je známá svými strmými skalními stěnami, které se v mnoha místech vypínají až do výšky 300 metrů, a úzkým kaňonem, kterým protéká divoká řeka. Soutěska byla zpřístupněna veřejnosti v roce 1875 díky knížeti Johannu II. z Lichtenštejna, po kterém je také pojmenována. Návštěvníci mohou projít po bezpečných dřevěných chodnících a mostech, které vedou podél a přes řeku, a obdivovat úchvatné vodopády, kaskády a zeleně zbarvenou vodu. Celá procházka je nezapomenutelným zážitkem, díky kombinaci přírodní krásy, hřmotu vody a magické atmosféry soutěsky. Liechtensteinklamm je oblíbeným cílem pro turisty a milovníky přírody, kteří hledají dobrodružství a relaxaci v srdci rakouských Alp. Kromě krásných výhledů a fascinující geologie nabízí soutěska také možnost poznat sílu a krásu přírody v její nejdivočejší formě.

Salzburg

Salzburg je malebné město v Rakousku, známé především jako rodiště W. A. Mozarta a svými zachovalými barokními architektonickými památkami. Leží na řece Salzach, blízko hranic s Německem, a je obklopeno vysokými horami, což mu dodává jedinečnou atmosféru. Historické centrum Salzburgu je na seznamu světového dědictví UNESCO, a najdeme zde řadu významných pamětihodností jako je pevnost Hohensalzburg, jedna z největších středověkých hradních pevností v Evropě, nebo nádherný salcburský dóm. Město je také známé díky svým hudebním festivalům, které přitahují návštěvníky z celého světa.

Řeka Salzach

Řeka Salzach je významný vodní tok v Rakousku, který hraje klíčovou roli v geografii a historii regionu. Má délku přibližně 225 kilometrů a pramení v Alpách, v oblasti Vysokých Taur v blízkosti hranice s Itálií. Salzach pak teče severozápadně přes spolkovou zemi Salcbursko, kde protéká mimo jiné i městem Salzburg než nakonec ústí do řeky Inn v Německu. Název řeky, Salzach, odkazuje na historicky významný obchod se solí (německy "Salz"), který byl pro region velmi důležitý. V minulosti se solí z místních dolů plavila po řece do různých částí střední Evropy, což přispělo k hospodářskému rozvoji oblasti. Salzach nejenže formuje přírodní krajinu, ale také podporuje rozmanitou flóru a faunu podél svých břehů a vodní ekosystémy. Díky své kráse a přírodním zdrojům je řeka oblíbeným místem pro rekreaci, jako je rafting, kanoistika a rybaření. Kromě toho nabízí nádherné scenérie pro pěší turistiku a cykloturistiku podél jejích břehů. Salzach má také význam v oblasti ochrany přírody, jelikož některé její úseky jsou součástí projektů na obnovu přírodních říčních koryt a ekosystémů. To pomáhá zachovávat biologickou rozmanitost a podporovat udržitelné využívání přírodních zdrojů v regionu.

GROSSGLOCKNER - HOCHALPENSTRASSE

Již 3 500 let před Kristem v místech, kde se nachází dnešní silnice, přecházeli lidé přes Alpy a obdivovali místní přírodu. Císař František Josef a císařovna Alžběta vystoupali v roce 1856 až na místo, kterému se od té doby říká - Výšina císaře Františka Josefa.

Grossglocknerská vysokohorská silnice byla postavena v rekordním čase pěti let a byla slavnostně otevřena už v roce 1935. V současné době ji ročně navštíví asi 900 tisíc návštěvníků.

- délka silnice: 48 km
- celkem zatáček: 36
- nejvyšší bod silnice: vyhlídka na Edelweißspitze - 2 572 metrů
- výhled na nejvyšší horu Rakouska Grossglockner - 3 798 metrů
- maximální stoupání silnice: 14%